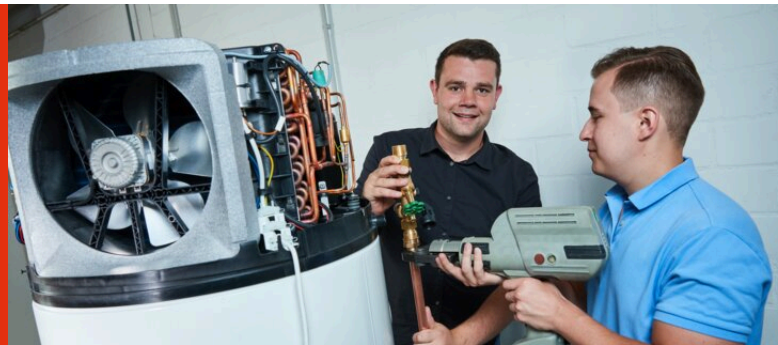


Installateur- und Heizungsbauer-Meisterschule Teile I und II Vollzeit



Für den nächsten Karriereschritt bist du bereit und planst beruflich neue Aufgaben wahrzunehmen. Du möchtest deinen Gestaltungsspielraum erweitern und mehr Verantwortung im Betrieb übernehmen. Unsere praxiserfahrenen und motivierten Dozierenden unterstützen dich dabei. Wir vermitteln dir in unseren Meistervorbereitungslehrgängen I und II für das Installateur- und Heizungsbauer-Handwerk aktuelles technisches Wissen.

Ziele

Egal, ob du die eigene Selbstständigkeit fokussierst oder als Angestellte bzw. Angestellter eine Karriere in leitender Position anstrebst. Die Meisterschule des HBZ Münster bereitet dich optimal auf die Installateur- und Heizungsbauer Meisterprüfung vor. Sie vermittelt dir einen Wissensvorsprung im Wettbewerb.

Der Meistertitel im Installateur- und Heizungsbauer-Handwerk

- steigert das Zutrauen in dein Können,
- verleiht dir mehr fachliche und kaufmännische Kompetenz,
- führt zu mehr Eigenständigkeit und Erfolg im Betrieb und
- verbessert die Zusammenarbeit mit Architektinnen bzw. Architekten, Ingenieurinnen bzw. Ingenieure und Bauherrinnen bzw. Bauherren,
- ermöglicht den Zugang zu einer Hochschule mit der Ausrichtung Versorgungstechnik.

Abschluss

Die Teile I und II der Meisterprüfung werden vor dem Prüfungsausschuss der Handwerkskammer abgelegt. Bitte melde dich zur Prüfung mit dem Zulassungsantrag in der Prüfungsabteilung an. Nähere Auskünfte zu den Prüfungen, Prüfungsterminen und -dauer erfährst du auf unserer Themenseite Meisterprüfung oder direkt von der Prüfungsabteilung.

Prüfungsphase

Nach Abschluss des Lehrgangs folgt eine Prüfungsphase von bis zu 4 Wochen. Bitte beachte dies bei der Buchung von Folgekursen wie den Teilen III und IV der Meisterschule. Wir empfehlen, die Folgekurse erst nach Abschluss der Prüfungen zu beginnen.

Vorteile

Vielfältige Perspektiven!

Mit dem Abschluss der Meisterprüfung (DQR-Stufe 6) erfüllst du die Zugangsvoraussetzung für die Aufstiegsfortbildung "Gepr. Betriebswirtin bzw. Betriebswirt (HwO)" (DQR-Stufe 7). Nicht selten verdienen Handwerksmeisterinnen bzw. Handwerksmeister mehr als manche Akademikerin bzw. mancher Akademiker.

Unsere Dozierenden kommen aus der Praxis!

Sie vermitteln dir die theoretischen und praktischen Themen so, dass du das Gelernte gut für den beruflichen Alltag nutzen kannst.

On top! Weitere Zusatzqualifikationen in dieser Meisterausbildung!

Es besteht die Möglichkeit als Teilnehmende der Meisterschule die Sachkundenachweise wie z.B. Kategorie A2 ChemKlimaSchV oder Wärmepumpen nach VDI 4645 zu ermäßigten Konditionen zu erwerben. Die Prüfungsgebühren für die oben genannten Zusatzqualifikationen sind nicht in den Lehrgangsgebühren enthalten und werden gesondert berechnet. Außerdem weisen wir darauf hin, dass diese auch nicht Aufstiegs-BAföG förderfähig sind. Die Anmeldung zur Sachkundeprüfungsteilnahme erfolgt ca. 4 Wochen vor dem Prüfungstermin im Meistervorbereitungskurs.

Zielgruppe

Die Meisterschule richtet sich an Gesellinnen und Gesellen des Anlagenmechaniker-Handwerks (Sanitär, Heizung und Klimatechnik), zudem an Absolventinnen bzw. Absolventen eines anderen, nach Handwerksordnung anerkannten, Ausbildungsberufs. Außerdem solltest du dich sowohl für fachliche Themen deines Gewerks als auch für kaufmännische Sachverhalte interessieren.

Voraussetzungen

Die Voraussetzungen für die Zulassung zur Meisterprüfung erfüllst du, wenn du eine abgeschlossene Gesellenprüfung im Anlagenmechaniker-Handwerk (Sanitär, Heizung und Klimatechnik) besitzt. Weitere Zulassungsvoraussetzungen wie z.B. artverwandte Ausbildungsberufe bedürfen der Einzelfallprüfung. Bitte wende dich hierfür an die Prüfungsabteilung.

Kontakt

Bildungsberatung
T 0251 705-4444, weiterbildung@hbz-bildung.de

Adresse

Handwerkskammer Bildungszentrum Münster
Echelmeyerstraße 1 - 2, 48163 Münster

Teilnahmebedingungen

AGB siehe <https://www.hbz-bildung.de/de/teilnahmebedingungen>

Technische Voraussetzungen

Für eine Teilnahme an den Online-Einheiten wird die folgende Ausstattung vorausgesetzt:

- PC/Laptop mit Internetzugang (Empfehlung: kabelgebundener LAN-Anschluss)
- Headset
- Webcam

Weiterhin sind erforderlich: Internetzugang und Mail-Adresse. Bei der Hardware sind die Anforderungen der im Unterricht eingesetzten Software der Firmen Dendrit, Innova 3-D-Badplanung, Taifun zu berücksichtigen. Bitte überprüfen Sie kurz vor Lehrgangsbeginn die Anforderungen der Hersteller der Schulungssoftware, da es zu Änderungen kommen kann. Die Software wird während der Meisterschule beschafft und muss nicht vorher erworben werden. Hinweis: Ein Support bei MAC-Problemen wird seitens des HBZ nicht angeboten.

Inhalte

Teil I - Fachpraxis

Teil I enthält folgende Bereiche:

- die Projektierung von Sanitär-, Heizungs- und Lüftungsanlagen mit EDV Unterstützung,
- Montage- und Servicearbeiten an Trinkwasser-, Heizungs- und Lüftungsanlage (Praxis) und
- ein Fachgespräch

Darauf bereiten wir dich passgenau vor.

Teil II - Fachtheorie

Es werden u.a. die folgenden fachtheoretischen Kenntnisse vermittelt:

- 1. Sicherheits- und Instandhaltungstechnik**
Erlerne die Technischen Regeln für Trinkwasser (TRWI) und Gasinstallation (TRGI)
- 2. Anlagentechnik**
Du wirst befähigt technische Berechnungen anzustellen; Ausführungen von Anlagen im Bereich Trinkwasser, Heizungstechnik, Gas und Lüftung mit EDV Unterstützung zu planen
- 3. Auftragsabwicklung**
Du eignest dir an Angebotsunterlagen und Kalkulationen zu erstellen und Angebote auszuwerten. Du lernst Methoden und Verfahren der Arbeitsplanung und -organisation kennen.
- 4. Betriebsführung und -organisation**
Du übst, die betrieblichen Kosten zu ermitteln und dabei betriebswirtschaftliche Zusammenhänge zu berücksichtigen.

Die detaillierten Prüfungsinhalte Teil I-II findest du in der Verordnung über die Meisterprüfung in den Teilen I und II im Installateur- und Heizungsbauer-Handwerk.

Am HBZ Münster führen wir anstelle der Meisterschule Teil III die Aufstiegsfortbildung Gepr. Fachmann/-frau für kaufmännische Betriebsführung durch und erkennen diesen Abschluss als Teil III der Meisterschule an. Gleiches gilt für den Ausbrowserschein (AdA), den wir als Teil IV der Meisterschule anerkennen. Dein Vorteil: Neben dem Meisterbrief erhältst du mit den beiden Lehrgängen zwei eigenständige Fortbildungsabschlüsse. Weitere Details zu den Lehrinhalten der entsprechenden Lehrgänge findest du auf unserer Produktseite.

Für eine effektive Planung empfehlen wir die Buchung der kompletten Meistervorbereitung vor Lehrgangsbeginn.

Lernmittel

Eine Fachbücherliste und eine Übersicht über weiteres Lernmaterial erhältst du vor Lehrgangsbeginn. Bitte berücksichtige für deine Planungen, dass die Lernmittel nicht Aufstiegs-BAföG förderfähig sind.

Allgemeine Hinweise

Unterbringung

Du benötigst eine Unterkunft für den Präsenzunterricht in Münster? Buche jetzt ein Zimmer in unserem Gästehaus.

Fördermöglichkeiten

Aufstiegs-BAföG

Als Aufstiegsfortbildung ist die Meisterschule für Installateur und Heizungsbau grundsätzlich Aufstiegs-BAföG förderfähig. Als Kursteilnehmer am HBZ Münster unterstützen wir dich bei der Beantragung von Leistungen des Aufstiegs-BAföGs. In Abhängigkeit deiner Voraussetzung ist eine Kostenübernahme von bis zu **75 %** der Kurs- und Prüfungsgebühren möglich. Weitere Informationen zum Aufstiegs-BAföG erhältst du auf unserer Themenseite Aufstiegs-BAföG.

Meisterprämie

Das Land NRW fördert jede erfolgreich abgelegte Meisterprüfung im Handwerk mit 2.500 €. Wo und wie du diese beantragen kannst, erfährst du auf unserer Themenseite Meisterprämie.

Termine

- ▲ 01.09.25 - 31.07.26
Kursgebühr: 10.350,00 €
Prüfungsgebühr: 1.200,00 €
Lernmittel: 800,00 €
- ▲ 12.01.26 - 23.10.26
Kursgebühr: 10.870,00 €
Prüfungsgebühr: 1.200,00 €
Lernmittel: 800,00 €
- ▲ 07.09.26 - 25.06.27

Kontakt

Bildungsberatung
T 0251 705-4444, weiterbildung@hbz-bildung.de

Adresse

Handwerkskammer Bildungszentrum Münster
Echelmeyerstraße 1 - 2, 48163 Münster

Teilnahmebedingungen

AGB siehe <https://www.hbz-bildung.de/de/teilnahmebedingungen>

Montag 13 - 17 Uhr, Dienstag bis Donnerstag 8:30 Uhr bis
17:00 Uhr, Freitag 08:30 Uhr bis 12:30 Uhr

Kursgebühr: 10.870,00 €

Prüfungsgebühr: 1.200,00 €

Lernmittel: 800,00 €

▲ 18.01.27 - 08.10.27

Montag 13 - 17 Uhr, Dienstag bis Donnerstag 08:30 Uhr bis
17 Uhr, Freitag 08:30 Uhr bis 12:30 Uhr

Kursgebühr: 11.200,00 €

Prüfungsgebühr: 1.200,00 €

Lernmittel: 800,00 €

▲ 01.09.27 - 23.06.28

Montag bis Donnerstag von 08:30 Uhr bis 17:00 Uhr,
Freitag von 08:30 Uhr bis 12:20 Uhr

Kursgebühr: 11.200,00 €

Prüfungsgebühr: 1.200,00 €

Lernmittel: 800,00 €

● 10.01.28 - 13.10.28

Montag bis Donnerstag von 08:30 Uhr bis 17:00 Uhr,
Freitag 08:30 Uhr bis 12:30 Uhr

Kursgebühr: 11.200,00 €

Prüfungsgebühr: 1.200,00 €

Lernmittel: 800,00 €

Legende

● Freie Plätze verfügbar

■ Nur noch wenige Plätze

▲ Reserveliste (unverbindlich reservierbar)

**Buche jetzt deine
Weiterbildung
unter**

www.hbz-bildung.de

oder direkt auf der
Produktseite über den QR-Code:



Kontakt

Bildungsberatung

T 0251 705-4444, weiterbildung@hbz-bildung.de

Adresse

Handwerkskammer Bildungszentrum Münster
Echelmeyerstraße 1 - 2, 48163 Münster

Teilnahmebedingungen

AGB siehe <https://www.hbz-bildung.de/de/teilnahmebedingungen>